

113學年度 志光慈善會

每名金額

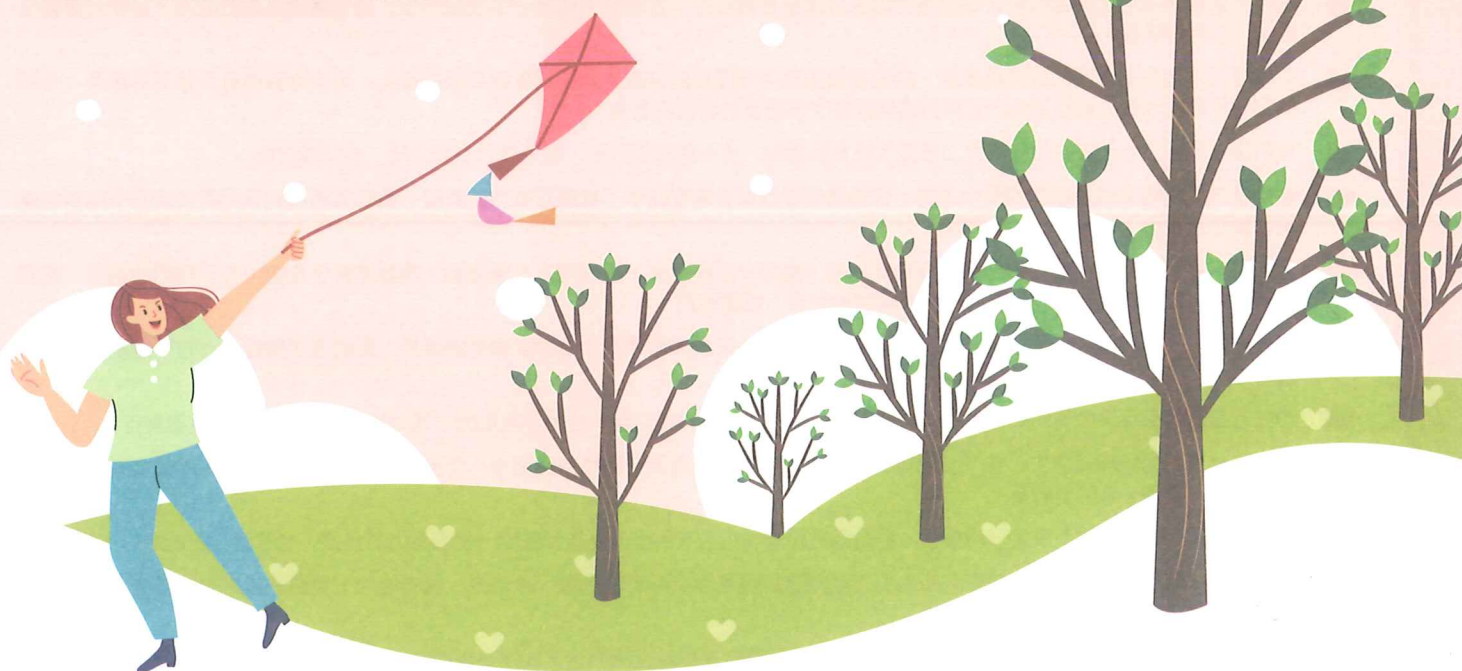
\$12,000

(共200名)

# 莘莘向榮

## 獎助學金

志光教育科技集團本於「關懷人本，回饋社會」的理念成立志光慈善會，為協助莘莘學子就學及培育優秀人才，特設置大學院校獎助學金，以鼓勵優秀學生敦品勵學，精進向上



### 申請條件

1. 具中華民國國籍，全國在學大學生、碩士生。
2. 112 學年度平均學業成績及操性成績達 80 分以上。
3. 除成績證明外，另可檢具相關資料（如自傳、獎狀、低收入戶證明等）作為審核參考。
4. 為擴大幫助對象，限未曾獲本會莘莘向榮獎助學金者。
5. 獲獎者須親自出席領獎，否則視為棄權。



### 申請方式

**申請日期：113 年 9 月 23 日至 10 月 13 日**

請上志光慈善會官網申請，並同時上傳審核資料

網址：<https://www.public.com.tw/Enterprise/charity-new02.aspx>

### 服務專線

志光慈善會 / 林小姐

電話：06-2203955

Email：[rom@public.com.tw](mailto:rom@public.com.tw)

主辦  
單位

志光慈善會

協辦  
單位

志光林進榮教育基金會／智基科技開發股份有限公司／  
志光文教機構／保成·學儒文教機構／志聖文教機構／公職王



# 志光慈善會 堅持助學路



20年來的堅持，嘉惠近百所學校，  
超過2800位莘莘學子受惠

## 堅持的力量有多大



- ♥ 對於出生在低收入戶家庭的我來說，獎助學金是一筆高的金額，媽媽跟我說我所獲得獎助學金不是別人必須給我的，而是人家的善心，期許將來我也能成為幫助跟我一樣有困難的人。
- ♥ 清寒子弟在實現理想的過程中，往往得比別人付出更多的心力，我願努力成為一名生命鬥士，儘管環境再怎麼艱困，我依然會奮發向上，維持好成績。
- ♥ 志光慈善會願意給予我的支持與幫助，無疑是我生活中很重要的鼓勵，我要代表我和我的家人，再次向你們表示最深的謝意，你們的支持不僅對我個人意義重大，也將為這個社會帶來更多的希望和善良。
- ♥ 你們讓孤身一人北漂讀書的我，再次感受到社會的溫暖，並不再感到孤單，在未來我有能力時，會回饋社會。
- ♥ 無疑是冬天裡最溫暖且即時的雪中送炭，因為這份獎助學金著實給予了實際且有力的支援，我認為這樣的幫助對於清寒子弟而言是更為實際且長遠，有志光慈善會真好。
- ♥ 從大學一直到研究所學費，都是自己分期支付的，壓力一直都很大，很感謝志光慈善會，讓我減輕了負擔，有了你們的善舉，讓我更有心力讀書，希望有朝一日將自己所學回饋給社會，感謝你們。
- ♥ 作為一個來自清寒家庭的學生，得到這份獎助學金，對我來說非常重要！由於是弱勢邊緣戶，因此這次獲獎具有特殊意義，我將倍加珍惜，用它來支付我的學費和專業研究學習。
- ♥ 志光慈善會的莘莘向榮獎助學金，就像一雙溫暖的手，給予我肯定之餘，也給予我助力，得以朝目標繼續邁進，勇敢前行。
- ♥ 謝謝志光慈善會照顧弱勢生，給了我們莫大的鼓勵及支持，讓我們在繁忙的課業中，看見了希望的曙光；這筆獎助學金對我來說，意義非凡，更是未來的墊腳石。
- ♥ 這份獎助學金對我來說不只是一份榮譽，更對我的學業和生活有巨大的支持和鼓勵，是我努力的見證，也是對我能前進的支持。
- ♥ 謝謝志光慈善會的獎助學金，讓我可以打工和讀書的循環中有喘息的機會，在未來，我有能力，我將學習志光慈善會，努力照顧同樣需要幫助的後生晚輩。
- ♥ 希望未來有能力後，我也能像志光慈善會一樣幫助、鼓勵在求學路上感到迷茫或沒有經濟能力的學生。
- ♥ 真的很感謝志光慈善會一直致力於幫助莘莘學子們，期許未來自己能成為和志光慈善會一樣，「取之於社會，用之於社會」。
- ♥ 協助我緩解生活經濟壓力，讓離鄉背井的學子感受人間處處是溫暖，同時也期望自己未來也能成為手心向下，回饋社會的人。
- ♥ 一直以來受限於政府對於中、低收入戶的資格認定，讓我們頂著經濟壓力，一路半工半讀到現在，能獲得獎助學金真是又驚喜，更是備感榮幸！由衷感謝志光慈善會，希望自己未來也能成為能幫助別人的人。
- ♥ 志光慈善會嘉惠了全國的莘莘學子，且像露泉一樣，滋潤每位同學，不論在學業亦或是生活上都能改善，未來愈發欣欣向榮。
- ♥ 會將這筆獎助學金用於家中房租及大學學費，同時砥礪自己，在未來持續精進自己，不愧對志光慈善會對我的資助。
- ♥ 感謝志光慈善會願意將愛心投注在社會上，讓許多莘莘學子得到莫大鼓勵，期許自己未來將愛分享出去，幫助更多的人。

\* 以上節錄112年頒獎典禮現場獲獎同學的真心分享，因版面篇幅所限無法一一刊載，更多完整內容請洽志光慈善會。

**-志光慈善會始終堅信 每一位努力的人都值得被看見-**

